

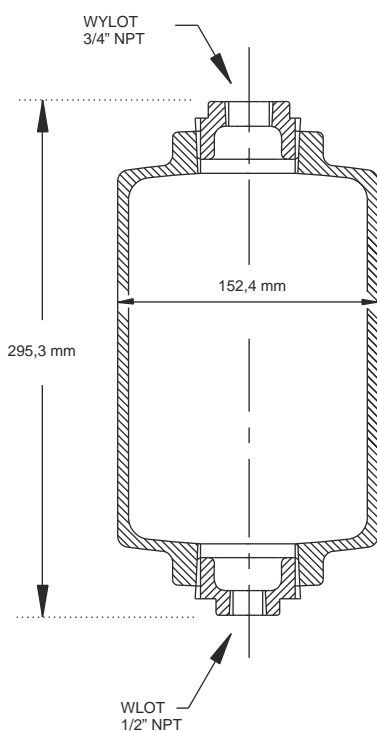
KOMORA OPÓ NIAJ CA
MODEL C-1

Dane techniczne:

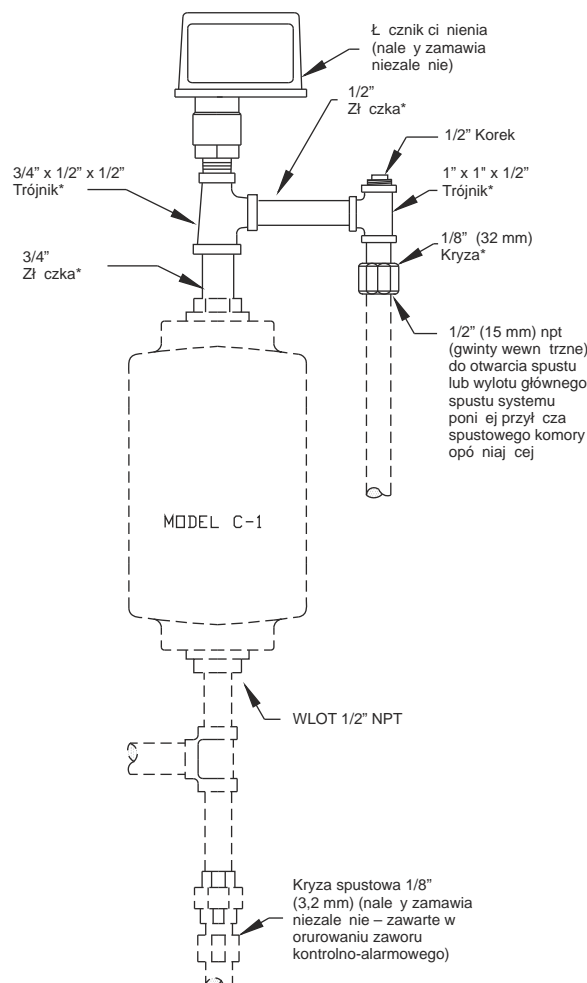
Ci nienie robocze: 17,2 bar (250 psi)
Testowane fabrycznie przy ci nieniu: 34,5 bar (500psi)
Przył cza: wlot 1/2" NPT, wylot 3/4" NPT
Pojemno : ok. 4l
Korpus: eliwo sferoidalne 65-45-12
Tuleja: eliwo szare UNS-F12102
Powłoka: nanoszona elektrostatycznie czarna farba wg. specyfikacji SPF02 W01



Wymiary:



Przekrój



Przykładowy monta na stanowisku kontrolnoalarmowym

Zastosowanie:

Po otwarciu kłapy zaworu kontrolno-alarmowego, woda płynie przez orurowanie alarmowe do wlotu komory opó niaj cej. Komora zaczyna si wypełnia oraz jednocze nie odwadnia przez kryz spustow . Podczas długotrwałego przepływu wody, komora opó niaj ca wypełnia si szybciej ni jest odwadniania. Woda pod ci nieniem wypełnia komor opó niaj c oraz aktywuje wodny dzwon alarmowy i alarmowy ł cznik ci nienia. Drobne przepływy wody, które nie wypełni komory przy jej jednoczesnym odwadnianiu, nie aktywuj urz dze alarmowych. W systemach nara onych na du e przepływy wody niezwi zane z działaniem systemu, mo na stosowa dwie komory opó niaj ce minimalizuj ce ryzyko wyst pienia fałszywych alarmów. Zakres certyfikacji nale y konsultowa z działem technicznym.