

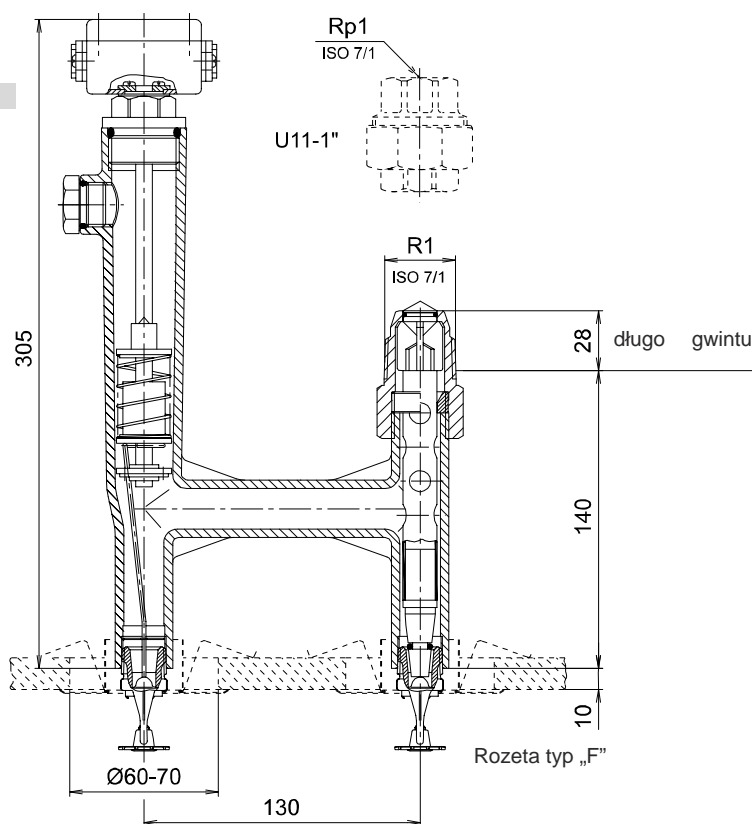
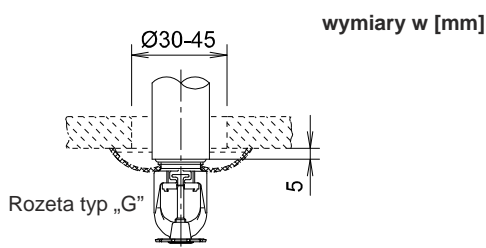
TRYSKACZ PODWÓJNY BEZPIECZE STWA DS21-24 DLA INSTALACJI WODNYCH

Dane techniczne:

rednica przył cza: G 1"
Współczynnik K: 57
Czas reakcji: RTI szybki < 50
Temperatura znamionowa zadziałania: 68°C
Minimalne ciśnienie pracy: 0,5 bar (7 psi)
Minimalne ciśnienie czuwania: 3 bar (43 psi)
Typ tryskacza: wiszący
Ciężar: 2,3 kg
Powierzchnia chroniona: 9m²
Wykończenie tryskacza: mosiądz chromowany



Wymiary:



Zastosowanie:

Podwójne tryskacze bezpieczeństwa mają zastosowanie wszędzie tam, gdzie błędne działanie może spowodować nieodwracalne szkody (serwerownie, archiwa z dokumentami, biblioteki, itp.).

Pracowanie jednego z tryskaczy zespolonych nie powoduje rozpoczęcia akcji gaśniczej, ale generuje sygnał alarmowy, który poprzez moduł dozoru (patrz karta) przekazywany do stałego miejsca dozoru. Wypływ wody następuje dopiero po wyzwoleniu obu tryskaczy.

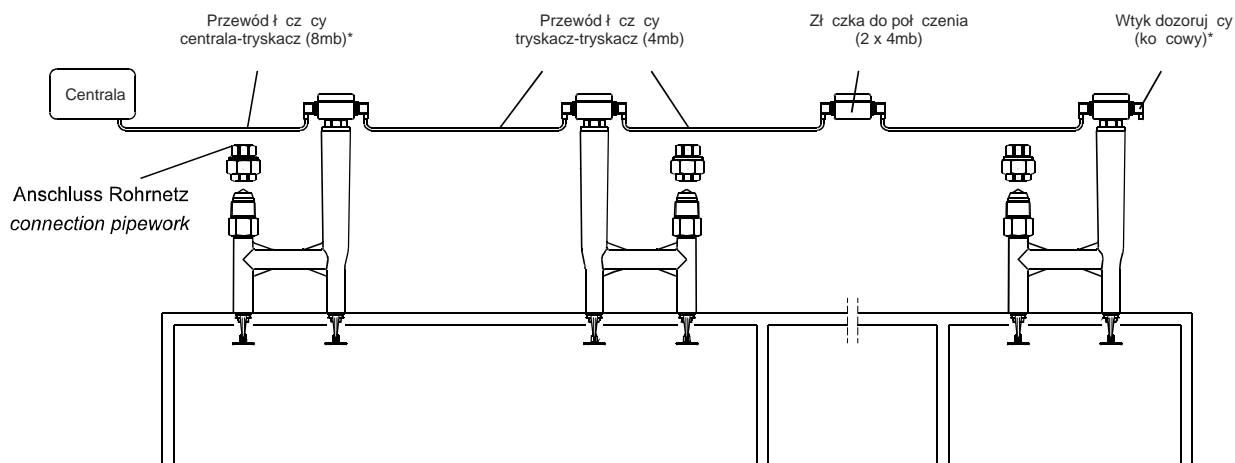
Moduł dozoru umieszczony w miejscu widocznym, na zewnątrz pomieszczenia chronionego (najczęściej przy drzwiach pomieszczenia), sygnalizuje awarie systemu poprzez zadźwięczenie sygnalizatora dźwiękowego oraz zapalenie czerwonej lampki kontrolnej. Sygnał o awarii może być przekazany dalej np.: do centrali synoptycznej (patrz karta) lub centrali sygnalizacji pożaru poprzez bezpotencjałowy kontakt. Moduł dozoru nie przekazuje sygnału do straży pożarnej. Sygnał taki jest przekazywany poprzez alarmowy czujnik ciśnienia przy stanowisku kontrolno-alarmowym, po wyzwoleniu drugiego tryskacza i rozpoczęciu akcji gaśniczej. Dla pomieszczeń o wyszej niż normalnej (OH) kwalifikacji zagrożenia pożarowego i/lub powierzchni większej niż 30 m² zastosowanie podwójnych tryskaczy musi być zatwierdzone przez VdS.

Zakres certyfikacji należy skonsultować z działem technicznym.

TRYSKACZ PODWÓJNY BEZPIECZE STWA DS21-24 DLA INSTALACJI WODNYCH

Zastosowanie:

Przykład instalacji z centralą dozującą



* Przewód łączący centralę z tryskaczem podwójnym (8mb) zawiera również wtyk dozujący (zamknięty dla monitorowania).