

Wersja teleskopowa i sztywna na postumencie
 Wg UL 789
 Wg FM klasa numer 1110

Przeznaczenie:

Do zasuw przystosowanych do współpracy ze wskaźnikiem pozycji klina
 Od 4" do 12" DN 100+300

Dopuszczenia:

UL - umieszczono na liście
 FM - aprobatą
 ULC - umieszczono na liście

**Materiały:**

Łącznik nakrętki roboczej, dzwon kolumny wskaźnikowej, głowica wskaźnikowa oraz klucz roboczy Żeliwo sferoidalne

Śruby, nakrętki, podkładki, wkręt dociskowy, zawlecza, sprężynujący pierścień zabezpieczający Stal nierdzewna

Dolna i górna tuleja Stal

Dolny trzpień Stal ocynkowana

Tarcza Stop miedzi

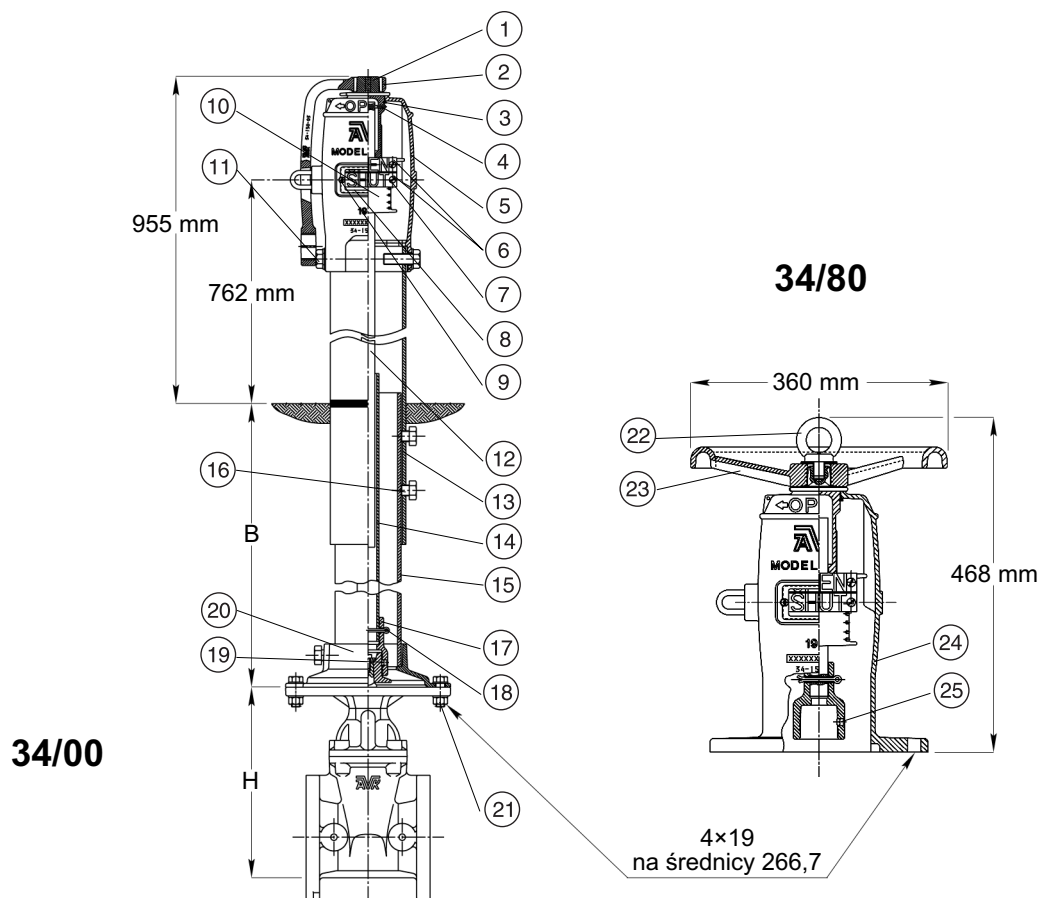
Symbol tarczy Aluminium



Wersja teleskopowa i sztywna na postumencie
Wg UL 789
Wg FM klasa numer 1110

Opis:

- | | | |
|---|-------------------------------|------------------------------------|
| 1. Nakrętka trzpienia | 10. Tarcza | 19. Wkręt dociskowy |
| 2. Klucz roboczy | 11. Śruba i podkładka | 20. Dzwon |
| 3. Sprężynujący pierścień zabezpieczający | 12. Górny trzpień | 21. Śruba, podkładka i nakrętka |
| 4. Zawleczka | 13. Górna tuleja | 22. Śruba oczkowa |
| 5. Głowica wskaźnika | 14. Dolny trzpień | 23. Kółko ręczne |
| 6. Symbol tarczy | 15. Dolna tuleja | 24. Głowica kolumny na postumencie |
| 7. Śruba | 16. Śruba | 25. Wkręt dociskowy |
| 8. Szyba | 17. Łącznik nakrętki roboczej | |
| 9. Wkręt | 18. Zawleczka | |



Teleskopowa kolumna wskaźnikowa	B minimum	B maximum	B zestaw fabryczny	Waga kg/szt
34-XXX-00-00	505	1090	635	72
34-XXX-00-01	1065	1660	1194	86
34-XXX-00-02	1625	2210	1752	100

Rozmiar zasuw DN	H zasuw mm
100	330
150	455
500	575
250	685
300	785

Uwaga: W standardowym zestawie fabrycznym symbol tarczy „zamknięta” jest ustawiony dla DN 100, zamykany w kierunku zgodnym z ruchem wskazówek zegara.
 Na życzenie dostępny symbol „otwarta” ustawiony w kierunku zgodnym z ruchem wskazówek zegara oraz ustawienia symbolu przy większych średnicach zasuw.

Kolumna wskaźnikowa na postumencie	Długość trzpienia mm	Waga kg/szt
34-XXX-80-00	250*	29,0
34-XXX-80-01	750	31,5
34-XXX-80-02	1250	34,0

* Kolumna na postumencie montowana bezpośrednio na zasuwie