

Hydrant przeciwpożarowy, nadziemny DIN 3222 AUD, typ P5. Nasady B (75) i A (110) wg PN-91/M-51038, pokrywy nasad wg PN-91/M-51024. Dodatkowe zamknięcie kulowe - zabezpieczenie wypływu w przypadku złamania. Automatyczne odwodnienie. Nadziemna część hydrantu regulowana w zakresie 360°. Otwory w kołnierzach wg ISO 7005-2 (ISO PN10/16).

**Przeznaczenie:**

Woda i inne nieagresywne płyny  
max. 70° C

**Testy:**

Próba wodą wg DIN 3230 część 4:  
- szczelność zamknięcia: 1,5 x PN  
- wytrzymałość korpusu: 1,5 x PN

**Opcje:**

Wykonanie z osłoną bezpieczeństwa i armaturą odcinającą przy nasadach B  
Wykonanie przemysłowe z armaturą odcinającą i działkiem wodnym  
Wykonanie ozdobne typ "Nostalgia"

**Wyposażenie dodatkowe:**

Kolano stopowe typ 712  
Zasuwa klinowa typ 06/30  
Otulina zabezpieczająca przed zamarzaniem typ 35  
Kabłąk serwisowy

**Dopuszczenia i Atesty:**

Centrum Naukowo-Badawcze  
Ochrony Przeciwpożarowej, Józefów  
Państwowy Zakład Higieny, Warszawa  
Stowarzyszenie Ochrony  
Antykorozyjnej GSK-RAL

**Materiały:**

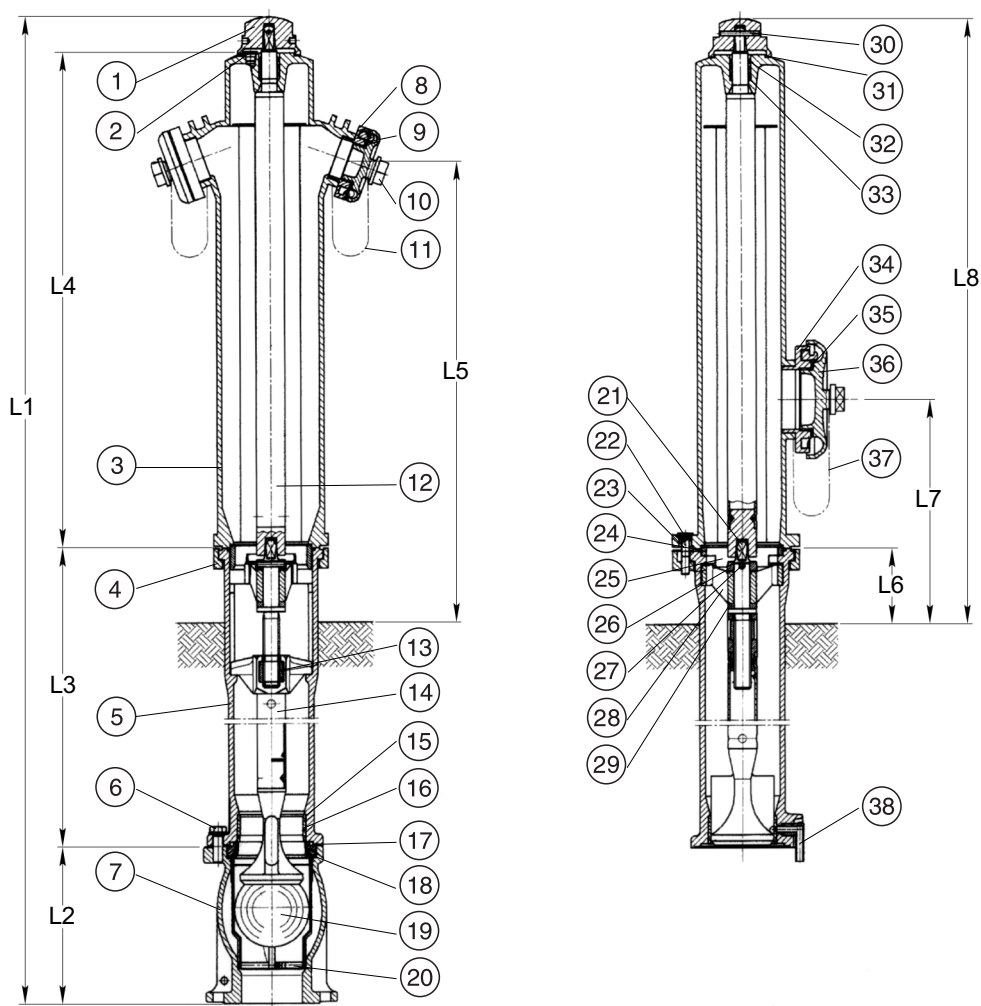
Korpus, pierścień montażowy, element oporowy trzpienia	Żeliwo sferoidalne GGG wg DIN 1693
Głowica, pierścień blokujący trzpienia	Żeliwo szare GG wg DIN 1691
Ochrona antykorozyjna	Zewnętrznie: nanoszona elektrostatycznie powłoka z farby EKB, z dodatkową powłoką na części nadziemnej korpusy z farby poliestrowej odpornej na promieniowanie UV Wewnętrznie: emalia
Zawór napowietrzający, nakrętka trzpienia, gniazdo zaworu, tuleja trzpienia głowicy	Mosiądz
Nasady i pokrywy nasad	Aluminium
Łańcuchy, kołki: głowicy i pierścienia montażowego	Stal nierdzewna
Tłok zaworu	Żeliwo ciągliwe białe GTW powlekane elastomerem
Śruby	Stal nierdzewna A2
Przedłużacz trzpienia	1.4021/stal nierdzewna/GG
Rura łącząca	GGG stal nierdzewna/simrithan
O-ringi, uszczelki nasad nasad i korpusu zaworu kulowego, pierścień zgarniający głowicy	Guma NBR
Uszczelka kuli	Perbutan/rdzeń GG
Kula	Polipropylen
Kosz kuli	CuZn15
Trzpień zaworu	Stal nierdzewna 1.4021
Tuleja tytanowa	Tytan
Pierścień montażowy trzpienia	Żeliwo ciągliwe białe GTW
Podkładka ślizgowa elementu oporowego	Nylatron
Podkładka ślizgowa głowicy, kolanko odwadniające	Poliamid



Hydrant przeciwpożarowy, nadziemny DIN 3222 AUD, typ P5.  
 Nasady B (75) i A (110) wg PN-91/M-51038, pokrywy nasad wg PN-91/M-51024.  
 Dodatkowe zamknięcie kulowe - zabezpieczenie wypływu w przypadku złamania. Automatyczne odwodnienie.  
 Nadziemna część hydrantu regulowana w zakresie 360°. Otwory w kołnierzach wg ISO 7005-2 (ISO PN10/16).

### Opis:

- |                                      |  |   |
|--------------------------------------|--|---|
| 1. Głowica                           | 14. Zespół zamykający: prowadnica trzpienia/rura łącząca/tłok zaworu | 26. Pierścień montażowy trzpienia         |
| 2. Zawór napowietrzający             | 15. Gniazdo zaworu   | 27. Kołek pierścienia montażowego         |
| 3. Naziemna część korpusu            | 16. O-ring gniazda zaworu  | 28. Element oporowy trzpienia             |
| 4. Dwuczęściowy pierścień montażowy  | 17. Uszczelka korpusu zaworu kulowego                                | 29. Podkładka ślizgowa elementu oporowego |
| 5. Podziemna część korpusu           | 18. Uszczelka kuli   | 30. Kołek głowicy                         |
| 6. Śruba korpusu zaworu kulowego     | 19. Kula   | 31. Podkładka ślizgowa głowicy            |
| 7. Korpus zaworu kulowego            | 20. Kosz kuli  | 32. Pierścień zgarniający głowicy         |
| 8. Nasada B                          | 21. Trzpień zaworu   | 33. Tuleja trzpienia głowicy z o-ringami  |
| 9. Uszczelka nasady B                | 22. Tuleja tytanowa  | 34. Nasada A                              |
| 10. Pokrywa nasady B                 | 23. Śruba podziemnej części korpusu                                  | 35. Uszczelka nasady A                    |
| 11. Łańcuch łączący pokrywę nasady B | 24. O-ringi podziemnej części korpusu                                | 36. Pokrywa nasady A                      |
| 12. Przedłużacz trzpienia            | 25. Pierścień blokujący trzpienia                                    | 37. Łańcuch łączący pokrywę nasady A      |
| 13. Nakrętka trzpienia               |  | 38. Kolanko odwadniające                  |



Nr katalogowy	DN	Rd mm	L1 mm	L2 mm	L3 mm	L4 mm	L5 mm	L6 mm	L7 mm	L8 mm	Waga kg
84-080-00-211010	80	1000	1885	220	770	835	800	135	–	1030	80
84-080-00-311010	80	1250	2135	220	1020	835	800	135	–	1030	85
84-080-00-411010	80	1500	2385	220	1270	835	800	135	–	1030	90
84-100-00-211010	100	1000	1885	265	725	835	790	135	385	1030	102
84-100-00-311010	100	1250	2135	265	975	835	790	135	385	1030	109
84-100-00-411010	100	1500	2385	265	1225	835	790	135	385	1030	116